

Escala: 1/100

SUPERFICIE CONSTRUIDA VIVIENDA : 176,50 m²

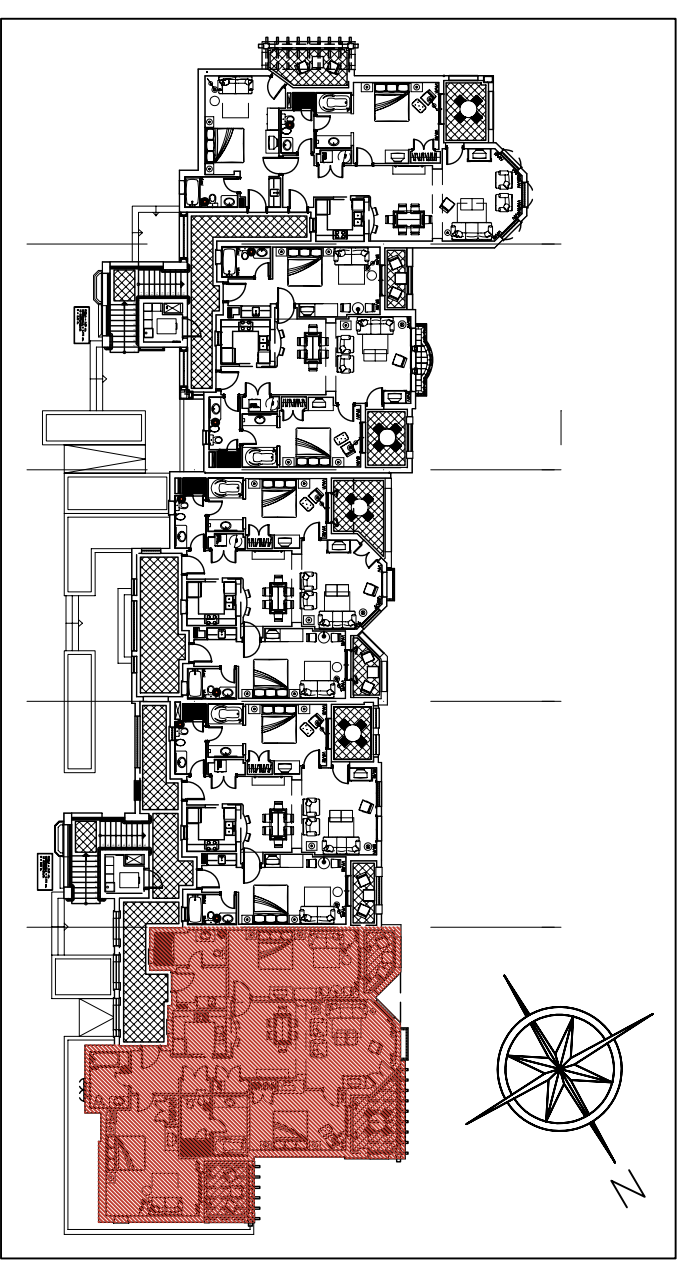
SUPERFICIE TERRAZA PRINCIPAL : 10,67 m²

SUPERFICIE TERRAZA INVITADOS : 6,13 m²

SUPERFICIE TERRAZA : 8,23 m²

SUPERFICIE CONSTRUIDA ZONAS COMUNES : 37,50 m²

SUPERFICIE TOTAL CONSTRUIDA : 239,03 m²



la
Sella
PREMIUM

BLOQUE-B Viv.B2.5 Planta primera.